

Noua Dacia Sandero Stepway

In atentia D-lui/D-nei:

Telefon:

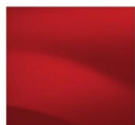
E-mail:

Model	Versiune	Cod sistem	Norma de depoluare	Pret tarif € fara TVA	Pret tarif € cu TVA
Dacia Sandero Stepway	Stepway 0.9 TCe 90 CP E6	SAUA 09H 6R	Euro 6	9 333	11 200
Dacia Sandero Stepway	Stepway 0.9 90 CP E6 Easy-R	SAUA 09HR6R	Euro 6	9 750	11 700
Dacia Sandero Stepway	Stepway 1.5 dCi 90 CP E6	SAUA 15H 6R	Euro 6	10 667	12 800
Dacia Sandero Stepway	Stepway 1.5 dCi 90 CP E6 Easy-R	SAUA 15HR66R	Euro 6	11 083	13 300
Dacia Sandero Stepway	Stepway Prestige 0.9 TCe 90 CP E6	SCRG 09H 6R	Euro 6	9 583	11 500
Dacia Sandero Stepway	Stepway Prestige 0.9 90 CP E6 Easy-R	SCRG 09HR6R	Euro 6	10 000	12 000
Dacia Sandero Stepway	Stepway Prestige 1.5 dCi 90 CP E6	SCRG 15H 6R	Euro 6	10 917	13 100
Dacia Sandero Stepway	Stepway Prestige 1.5 dCi 90 CP E6 Easy-R	SCRG 15HR66R	Euro 6	11 333	13 600



Gama de culori

Culori metalizate



ROUGE DE FEU
COD B76



GRIS PLATINE
COD D69



NOIR NACRÉ
COD 676



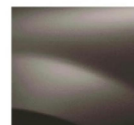
BLEU COSMOS
COD RPR



GRIS COMÈTE
COD KNA



BRUN TOURMALIN
COD CNG



BRUN VISON
COD CNM



BLEU AZURITE
COD RPL

Masiniile din imagini sunt cu titlu de prezentare

Preturilor afisate li sa adauga trusa de securitate (trusa medicala + stingator de incendiu + 2 triunghiuri reflectorizante) in valoare de 39 € (TVA inclus).

Data emiterii:

Prezenta oferta este garantata 24 de ore din momentul emiterii. Dupa trecerea acestui termen, oferta poate ramane valabila in situatia in care conditiile avute in vedere la momentul emiterii nu se modifica.

3 ANI
GARANTIE
SAU 100 000 km

Fisa tehnica - Echipamente si optiuni Sandero Stepway

Nivel de echipare	Stepway	Stepway Prestige
Motor Euro 6		
0.9 TCe 90 CP	11,200 €	11,500 €
0.9 TCe 90 CP Easy-R	11,700 €	12,000 €
1.5 dCi 90 CP	12,800 €	13,100 €
1.5 dCi 90 CP Easy-R	13,300 €	13,600 €
Prezentare exterioara		
Bare de protectie fata/spate in culoarea caroseriei	●	●
Ornamente sport fata/spate cu aspect crom satinat	●	●
Jante de otel structurale 16" cu capace Bayadere Dark Metal	●	●
Manere deschidere usi din exterior negre	●	●
Vopsea metalizata	●	●
Bare de pavilion longitudinale bi-ton : Negre - Dark Metal	●	●
Siguranta activa si pasiva		
ABS, repartitor electronic de frinare si AFU	●	●
ASR - ESP	●	●
Hill Start Assist - Asistenta la porinirea in rampa	●	●
Airbag frontal sofer	●	●
Airbag frontal pasager (cu deconectare manuala)	●	●
Airbaguri frontale laterale	●	●
Centuri de siguranta fata reglabile pe inaltime	●	●
3 Centuri de siguranta spate cu prindere in 3 puncte	●	●
Tetiere fata reglabile pe inaltime (pline)	●	●
3 Tetiere spate reglabile pe inaltime (tip virgula)	●	●
Alerta sonora si vizuala prindere centura de siguranta	●	●
Roata de rezerva 15"	●	●
Regulator limitator de viteza	●	●
Sistem de monitorizare a presiunii in pneuri	●	●
Asistenta la parcare cu spatele (senzori acustici)	●	●
Protectia vehiculului		
Antidemaraj electronic	●	●
Conducere		
Directie asistata hidraulic	●	●
Computer de bord	●	●
Afisaj temperatura exterioara	●	●
Tehnologie Stop&Start si functie Eco-mode	●	●
Vizibilitate - Iluminare		
Proiectoare de ceata	●	●
Faruri de zi cu LED	●	●
Faruri dublu optice	●	●
Retrovizoare exterioare Dark Metal, cu reglaj electric si degivrante	●	-
Retrovizoare exterioare Dark Metal, cu reglaj electric, degivrante si semnalizatoare integrate	-	●
Stergator luneta spate	●	●
Luneta incalzita	●	●
Geamuri cu tenta de culoare	●	●
Incalzire - Ventilare		
Incalzire - ventilare	●	●
Aer conditionat cu reglaj manual	●	-
Aer conditionat cu reglaj automat monozona	-	●
Comanda reciclare aer	●	●
Confort		
Inchidere centralizata cu telecomanda pe cheie	●	●
Geamuri electrice fata	●	●
Geamuri electrice spate	+ 100 €	●
Scrumiera mobila si bricheta	●	●
Cotiera centrala fata, integrata in spatarul scanului sofer si rabatabila	+ 100 €	+ 100 €
Iluminare torpedou	●	●
Iluminare portbagaj	●	●
Scaune		
Scaune fata cu reglaj longitudinal si reglaj al spatelui	●	●
Scaun sofer cu reglaj pe inaltime	●	●
Bancheta spate rabatabila si fractionabila 1/3 si 2/3	●	●
Sistem Isofix de fixare a scaunelor pentru copii pentru locurile laterale spate	●	●
Prezentare interioara		
Tapiterie Stepway "Total Look" si plansa de bord "Carbon Foncé"	●	●
Tapiterie din piele "Riviera Carbon Foncé" ⁽¹⁾	+ 600 €	+ 600 €
Consola centrala neagra	●	●
Contur consola centrala, indicatoare, aeratoare cu aspect crom satinat	●	●
Aeratoare centrale rectangulare	-	●
Manere deschidere usi din interior cromate	●	●
Manere ergonomice interior pentru usile fata	●	●
Panouri usi Carbon Foncé	●	●
Volan imbracat in piele reglabil pe inaltime	●	●
Spatii de depozitare		
Cutie de documente inchisa	●	●
Buzunare spatar scaune fata	●	●
Buzunar de depozitare tip fileu la baza consolei centrale fata, pe partea pasagerului	●	●
Buzunar de depozitare telefon pe partea laterala a spatelui scanului pasagerului	●	●
Suport pahare pe consola centrala	●	●
Spatiu de depozitare la baza consolei	●	●
Spatiu documente pe plansa de bord deasupra consolei centrale	●	●
Audio		
Satelit de comanda pe volan	●	●
Media Nav 4x15W: sistem de navigatie si multimedia cu ecran tactil 7" , conexiuni Bluetooth si USB	●	●
Harta Europei de Est ⁽²⁾	+ 100 €	+ 100 €
Camera video pentru marche-arriere, cu afisaj pe ecranul Media Nav	+ 100 €	+ 100 €

Prețurile afisate li sa adauga trusa de securitate (trusa medicala + stingator de incendiu + 2 triunghiuri reflectorizante) in valoare de 39 € (TVA inclus). Prețurile afisate includ TVA.

Legenda

- serie
- ... € optional

(1) Tapiterie din piele naturala (disponibila pe partea centrala a scaunului si pe spate) si piele ecologica

cuprinde tarile: Austria, Bosnia si Herțegovina, Belgia, Bulgaria, Elveția, Republica Cehă, Germania, Estonia, Finlanda, Guyana Franceză, (2) Guadaloupe, Grecia, Croația, Ungaria, Islanda, Italia, Liechtenstein, Lituania, Luxemburg, Letonia, Muntenegru, Macedonia, Martinica, Olanda, Norvegia, Danemarca, Polonia, Reunión, România, Serbia, Suedia, Slovenia, Slovacia, San Marino, Turcia, Vatican.

Data emiterii:

Prezenta oferta este garantata 24 de ore din momentul emiterii. Dupa trecerea acestui termen, oferta poate ramane valabila in situatia in care conditiile avute in vedere la momentul emiterii nu se modifica.

Fisa tehnica - SANDERO STEPWAY : caracteristici tehnice Euro 6

Motorizare	Benzina		Diesel	
	0.9 TCe 90 CP	0.9 TCe 90 CP Easy-R	1.5 dCi 90 CP	1.5 dCi 90 CP Easy-R
Tip cutie de viteze	manuala	pilotata	manuala	pilotata
Nivel de depoluare	Euro 6	Euro 6	Euro 6	Euro 6
Numar de locuri	5	5	5	5
TVV	SSDL1C	SSDL1A	SSDKJC	SSDKJM
Caracteristici motor				
Tip motor	H4Bt 408	H4Bt 408	K9K HP 626	K9K HP 626
Cilindree (cm³)	898	898	1,461	1,461
Alezaj x cursă (mm)	72.2 x 73	72.2 x 73	76 x 80.5	76 x 80.5
Număr de cilindri	3	3	4	4
Raport volumetric	9.5	9.5	15.5	15.5
Număr total de supape	12	12	8	8
Putere maximă (kW / CP)	66 (90)	66 (90)	66 (90)	66 (90)
Regim putere maximă (tr/min)	5,000	5,000	4,000	4,000
Cuplu maxim CEE (Nm)	140	140	220	220
Regim cuplu maxim	2,250	2,250	1,750	1,750
Tip injectie	indirecta multipunct turbocompresor	indirecta multipunct turbocompresor	directa common rail cu turbocompresor	directa common rail cu turbocompresor
Carburant	benzina fara plumb	benzina fara plumb	motorina	motorina
Filtru de particule	-	-	serie	serie
Transmisie				
Tip	JH3	JS3	JR5	TS4
Numar de rapoarte		5+1		6+1
Directie				
Directie			asistata hidraulic	
Numarul de rotatii de volan : directie asistata			3,2 (1,6 stg / 1,6 dr)	
Punte				
Puntea fata	Pseudo Mc-Pherson cu brat triunghiular			
Puntea spate	Punte in H cu profil deformabil si epura programata - arcuri elicoidale			
Roti si pneuri				
Roti (")	16"			
Pneuri	205 / 55 R16			
Sistem de franare				
Tipul circuitului de franare	X			
ABS	in serie			
AFU (asistenta la franarea de urgenta)	in serie			
Regulator electronic de franare	in serie			
Stop & Start	in serie	in serie	in serie	in serie
Fata : discuri (Ø mm)			258/ 22	
Spate : tamburi (Ø mm)			203	
Performante				
Viteza maxima (km/h)	168	168	167	166
Consumuri si emisii*				
Emisie CO ₂ (g/km)	115	114	98	98
Ciclu urban (l/100km)	5.8	5.7	3.8	3.9
Ciclu extra-urban (l/100km)	4.7	4.7	3.8	3.8
Ciclu complet (l/100km)	5.1	5.1	3.8	3.8
Capacitati				
Volum portbagaj (l)	320			
Rezervor carburant (l)	50			
Mase (kg)				
Gol în ordine de mers (min-max) - cu conducator	1115 - 1170	1122 - 1175	1165 - 1240	1165 - 1247
Gol în ordine de mers pe puntea fata (min-max) - cu conducator	670 - 701	675 - 706	727 - 772	732 - 782
Gol în ordine de mers pe puntea spate (min-max) - cu conducator	445 - 469	447 - 469	438 - 468	433 - 465
Total maxim autorizat (MMAC)	1,550	1,535	1,600	1,620
Masa totala rulanta (MTR)	2,340	2,325	2,390	2,410
Sarcina utila (min-max)	380 - 435 (exclusiv conducator)	360 - 413 (exclusiv conducator)	360 - 435 (exclusiv conducator)	373 - 455 (exclusiv conducator)
Masa maxima remorcabila cu frânare	455 - 510 (inclusiv conducator)	435 - 488 (inclusiv conducator)	435 - 510 (inclusiv conducator)	448 - 530 (inclusiv conducator)
Masa maxima remorcabila fara frânare	1,090	1,090	1,090	1,090
	555	560	580	580
Dimensiuni (mm)				
Lungime	4,080			
Lățime	1,757			
Înălțime (fara/ cu bare longitudinale)	1533 / 1618			
Ampatament	2,589			
Ecartament fata	1,489			
Ecartament spate	1,492			
Garda la sol (vehicul incarcat)	173			

Date tehnice omologate conform reglementarilor aplicabile

* Un ghid privind consumul de carburant si emisiile de CO₂ pentru toate modelele de autoturisme noi poate fi obtinut gratuit in toate punctele de vanzare.

Consumul de carburant si emisiile de CO₂ ale unui autoturism depind nu doar de randamentul sau energetic, ci si de comportamentul la volan si de alti factori care nu tin de tehnica. Dioxidul de carbon este principalul gaz cu efect de sera responsabil pentru incalzirea planetei.

Data emiterii:

Prezenta oferta este garantata 24 de ore din momentul emiterii. Dupa trecerea acestui termen, oferta poate ramane valabila in situatia in care conditiile avute in vedere la momentul emiterii nu se modifica.